

CTRL X

MAQUETAS

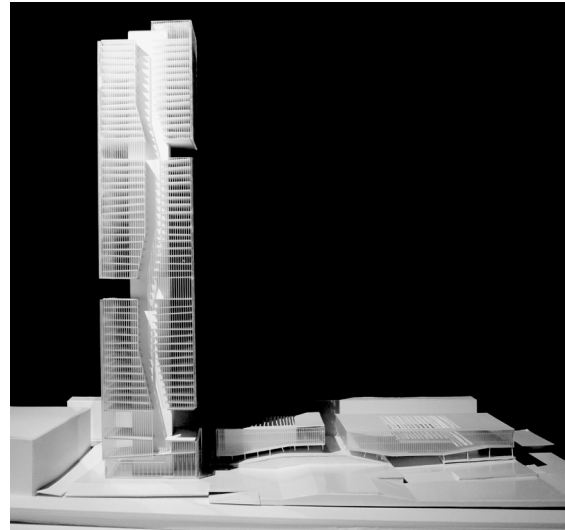
CATÁLOGO 2018-2019

LA MEJOR FORMA
DE VENDER TUS PROYECTOS

SEA CUAL SEA TU PROYECTO, TENEMOS UNA SOLUCIÓN

ARQUITECTURA

Nuestro equipo está formado por arquitectos con la experiencia y sensibilidad necesarias para transmitir de la mejor manera posible la idea de cada proyecto. Desde una maqueta de trabajo hasta el modelo con el que ganar un concurso o presentar a un cliente.



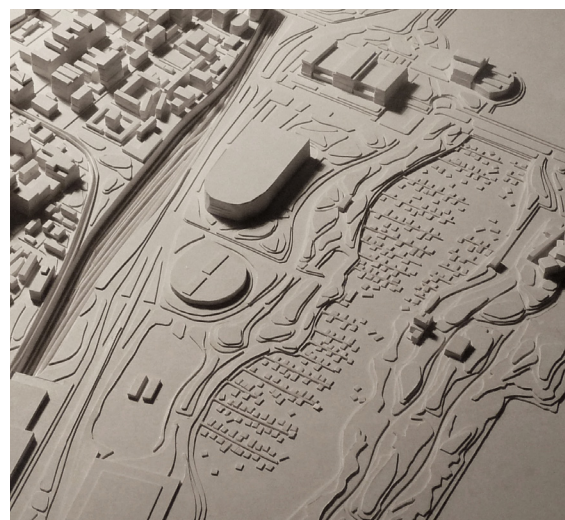
REAL ESTATE

Realizamos maquetas de carácter realista enfocadas a facilitar la labor comercial. Desde una urbanización con sus zonas comunes hasta una vivienda individual, con alto grado de detalle. Nuestra oferta incluye todos los accesorios necesarios en el punto de exposición o venta, como la vitrina y el podio.



URBANISMO Y TERRITORIO

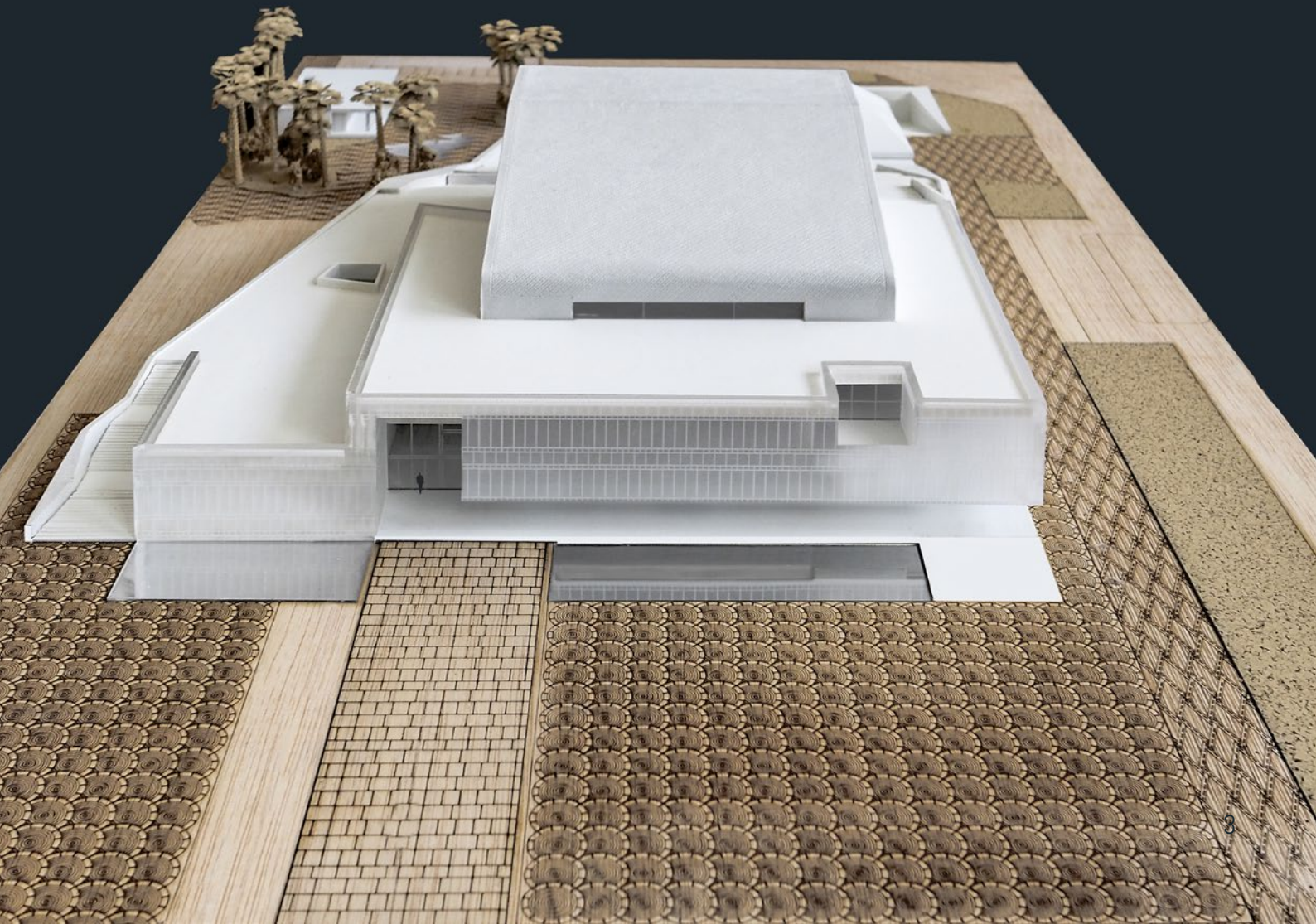
Tenemos experiencia en la elaboración de maquetas donde el ámbito de actuación es mucho más grande, incluyendo operaciones urbanísticas o de carácter territorial, así como recreaciones históricas en las que la modelo sirve como soporte para técnicas de proyección o videomapping.



MAQUETAS PROFESIONALES ADAPTADAS A TU NEGOCIO

Sabemos que la mejor manera de vender una idea es poder tocarla e interactuar con ella, por eso una maqueta sigue siendo la mejor forma de explicar un proyecto; ya sea un edificio de nueva construcción, una reconstrucción, un detalle constructivo o cualquier tipo de modelo en CTRLX podemos ayudarte.

Contamos con nuestra propia maquinaria de fabricación digital (corte láser, impresión 3d, mecanizado CNC...), lo que nos permite ofrecer precios competitivos y garantizar la calidad del servicio.



CÓMO TRABAJAMOS



1_RESPUESTA RÁPIDA

Respondemos a todos los correos en menos de 48h con un presupuesto aproximado basado en la documentación e indicaciones recibidas.



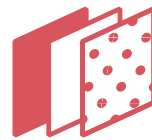
2_TIMING Y PRESUPUESTO

Establecemos una fecha de entrega consensuada con el cliente y elaboramos un planning para que todo esté bajo control.



3_DOCUMENTACIÓN Y DIBUJO

Una vez confirmado el presupuesto, recibida la documentación necesaria y el pago del 50% del trabajo, comenzamos a dibujar los elementos de la maqueta.



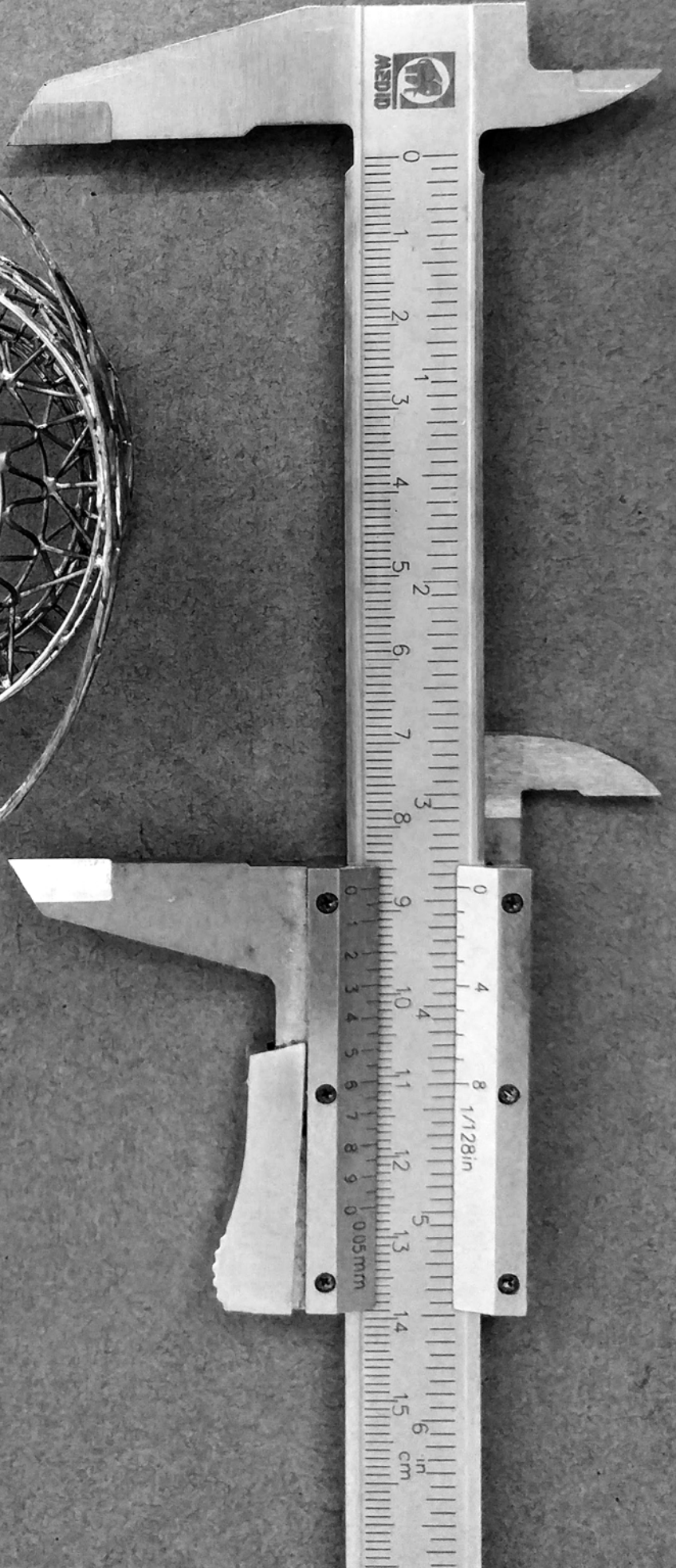
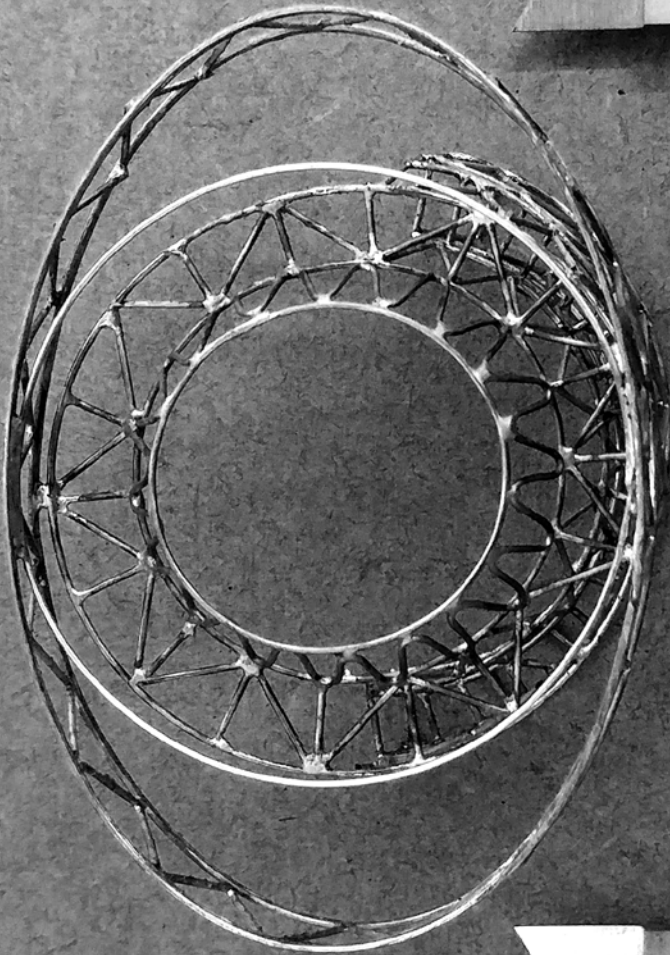
4_MONTAJE Y ACABADOS

Para la elaboración de las piezas utilizamos la última tecnología de fabricación digital. Buscamos unos acabados acordes con la imagen del proyecto.



5_ENTREGA

Finalizado el trabajo, el cliente siempre tiene la opción de recogerlo en nuestro taller. No obstante, si así lo desea, nos encargamos de entregárselo en perfectas condiciones en la dirección que nos facilite.

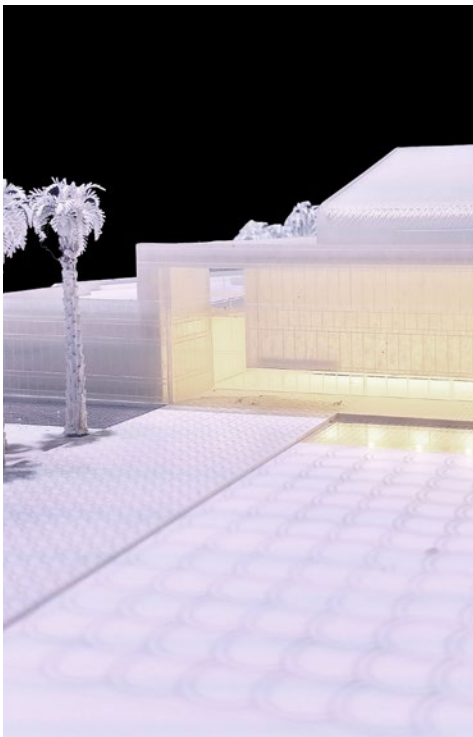


MAQUETAS ARQUITECTÓNICAS Y CONCEPTUALES

En este tipo de maquetas se busca enfatizar la idea o concepto del proyecto, por lo que se dirigen a estudios de arquitectura u oficinas que exponen sus propuestas o las presentan a concursos.

Suponen un trabajo muy personalizado en el que las técnicas y materiales empleados son decisivos para transmitir de una manera rotunda, limpia, elegante y sintética las ideas.





ALBOROUJ CULTURE HUB I&II

Cliente: Sancho-Madrirdejos

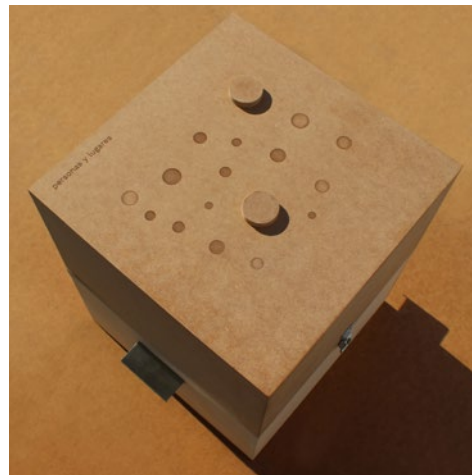
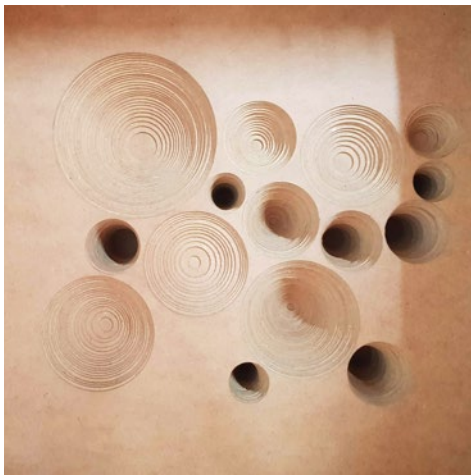
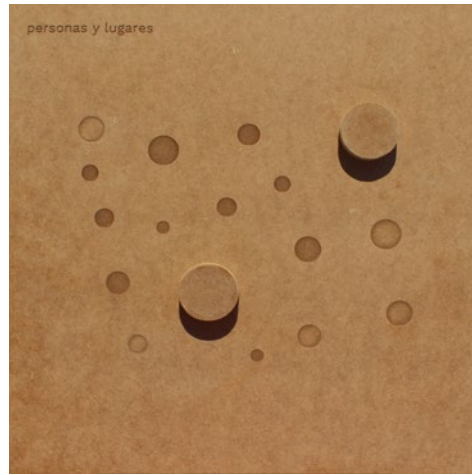
Año: 2017

Dimensiones: 90x60cm

Escala 1:300

Proyecto de un auditorio en Egipto cuya singular geometría y riqueza de acabados quedan representados fielmente en la maqueta.

En una fase posterior, se realizó un nuevo modelo para ser exhibido en la Feria Internacional de Arquitectura de Dubai. Se introdujeron esta vez nuevos materiales además de elementos como la iluminación o el stage de metal soldado.



PABELLÓN ESPAÑA EXPO DUBAI 2020

Cliente: estudio Amann-Cánovas-Maruri

Año: 2018

Dimensiones: 50x50x80cm

Escala 1:400

Concurso para construir el pabellón de España en la Exposición Universal de Dubai 2020, en el que el estudio ACM obtuvo el primer premio. Se dotó a la maqueta del valor conceptual del proyecto representando el entorno a través de madera maciza fresada con CNC, en contraste con la ligereza del pabellón, resuelto con una pieza traslúcida impresa en 3D.



CONCURSO VIVIENDAS, LAUSANNE

Ciente: Burgos & Garrido Arquitectos

Año: 2018

Dimensiones: 42x30cm

Escala 1:300

Los cuatro volúmenes de este proyecto para un concurso en Lausanne, Suiza, se asientan sobre una base de metacrilato texturizado. Transmiten una imagen exterior rotunda (cartón lacado en blanco) y unas oquedades -ventanas y terrazas- con un matiz más suave (metacrilato traslúcido). Los elementos de arbolado se representan a partir de vegetación preservada.



CONCURSO VIVIENDAS, GINEBRA

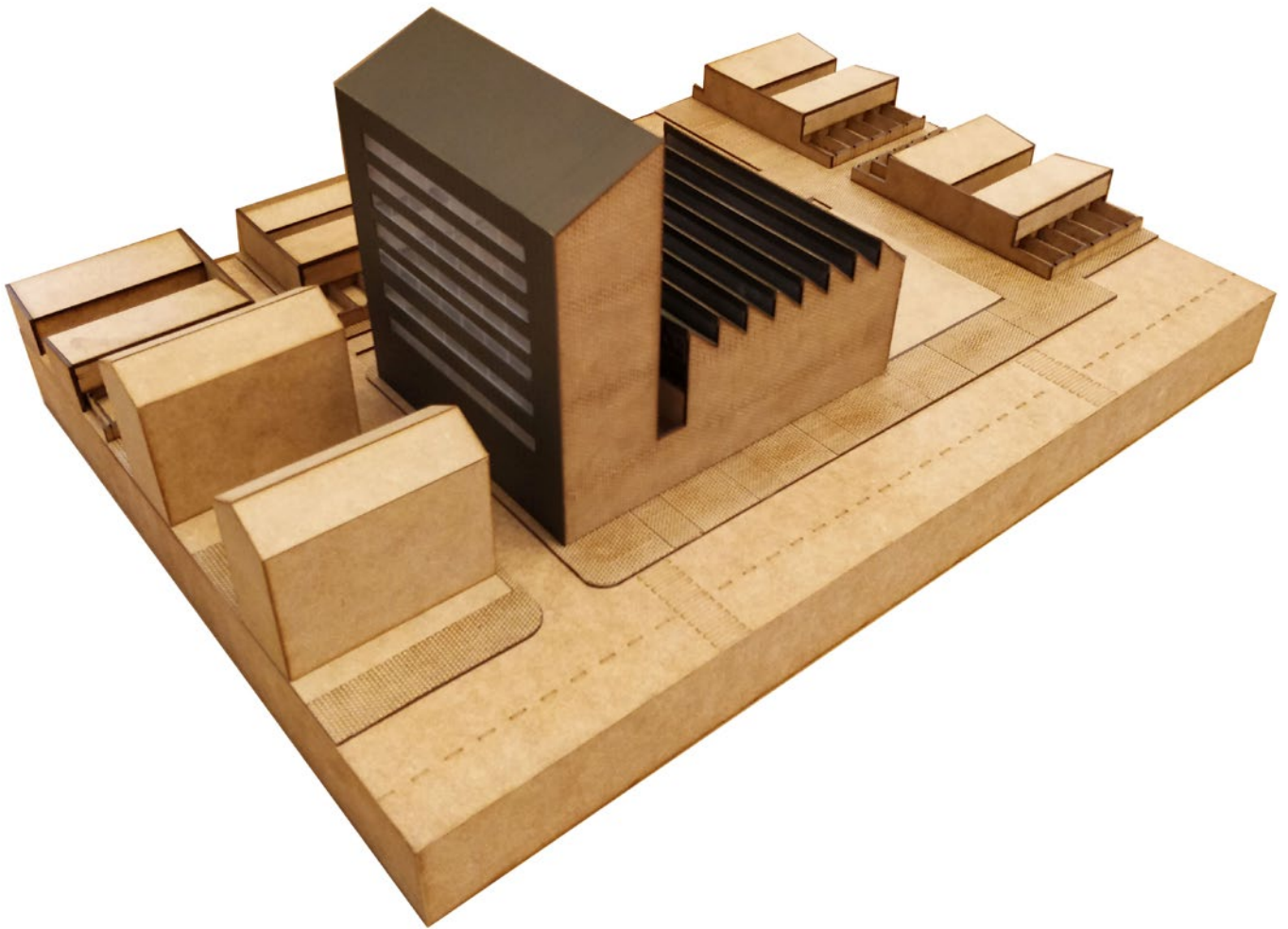
Cliente: estudio Amann-Cánovas-Maruri

Año: 2014

Dimensiones: 30x20cm

Escala 1:500

Maqueta volumétrica para el concurso restringido de viviendas Adret B+C en Ginebra. Sobre una base neutra aportada por la organización del concurso se realiza la implantación de la propuesta. Se plantea la materialidad de la misma como un juego de opacidades utilizando diferentes tipos de metacrilato.



CENTRO CÍVICO PARA TFM

Cliente: Alejandro Guerrero

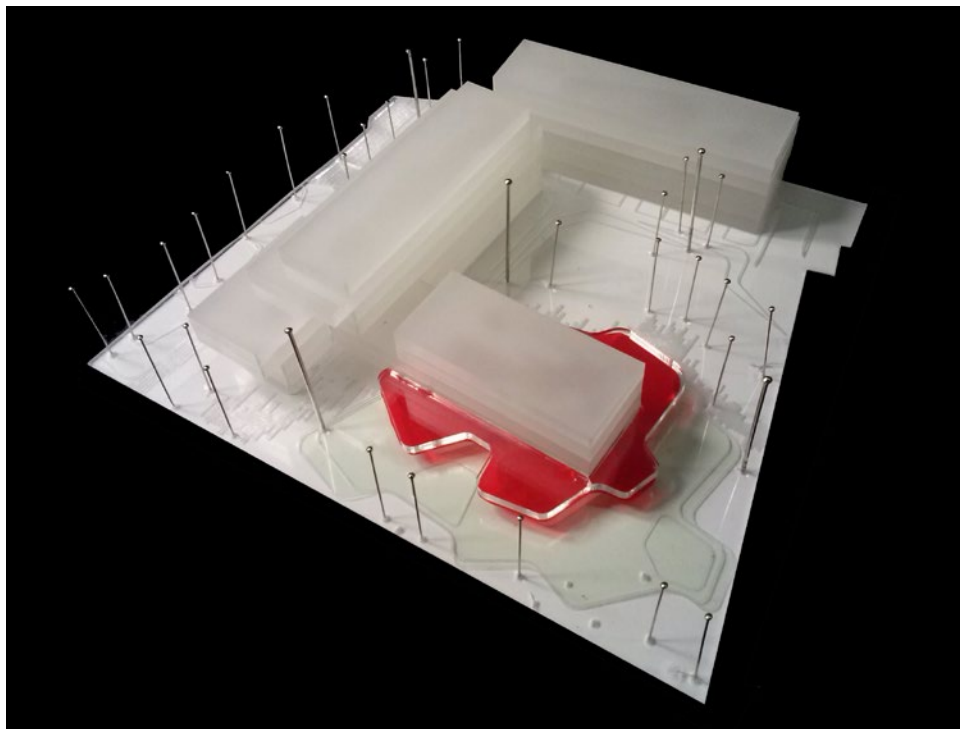
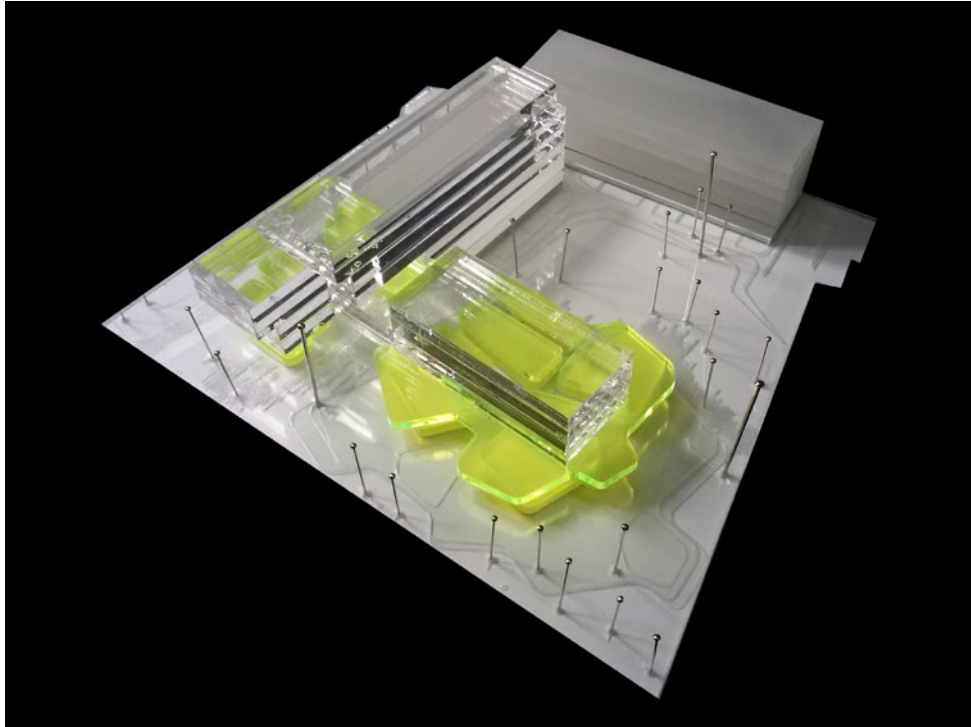
Año: 2018

Dimensiones: 40x60cm

Escala 1:150

En esta maqueta se buscó utilizar un único material que diera el mismo carácter a todo el conjunto, destacando el edificio principal mediante tramas que aportaran mayor detalle.

Además, el edificio del proyecto es el único lugar en el que aparecen materiales con otro matiz como son la cartulina lacada de la cubierta o los elementos de metarilato.



MAQUETAS DE PROCESO

Cliente: estudio Amann- Cánovas- Maruri +
Adelino Magalhaes

Año: 2014

Dimensiones: 20x15cm

Escala 1:500

Maquetas conceptuales de trabajo para un concurso restringido de viviendas y guardería en Munich, Alemania.

Se realizaron diversas piezas para analizar volumétricamente la propuesta según se iba desarrollando el proyecto, y probar así mismo su implantación en el entorno.



CENTRO DE NEGOCIOS EN MOSCÚ

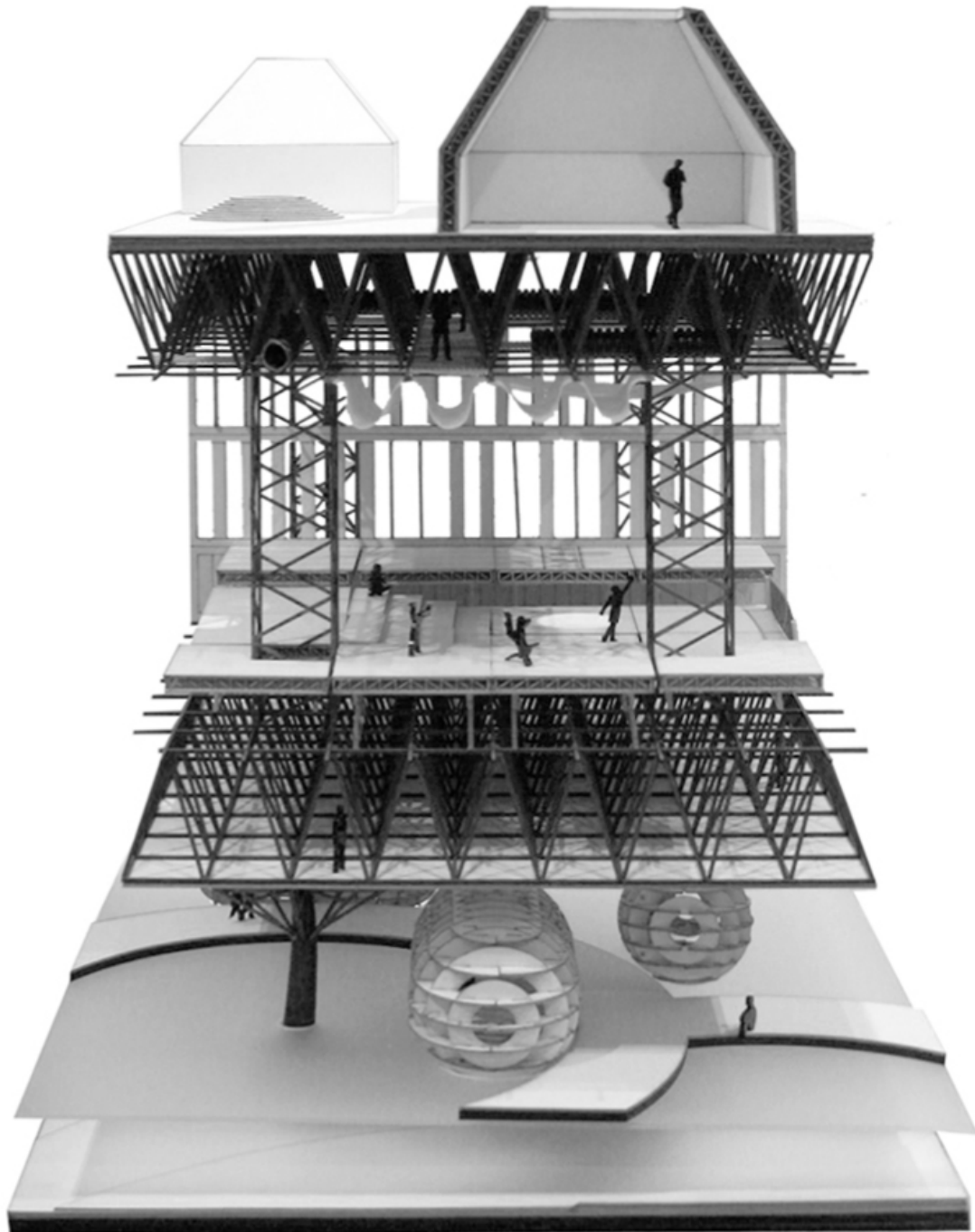
Cliente: Cleverteck

Año: 2018

Dimensiones: 30x30cm

Escala 1:150

La maqueta representa una esquina seccionada de un antiguo conjunto industrial reconvertido en centro de negocios. El cliente buscaba representar a partir de este fragmento del proyecto los distintos acabados, materialidades y estructuras que aparecían en el mismo.



CENTRO MULTIUSOS PARA TFM

Cliente: Ana de Ramos

Año: 2017

Dimensiones: 55x40x70cm

Escala 1:50

En este proyecto académico, el elemento protagonista era la potente y compleja estructura que daba lugar a tres mundos diferenciados. Por ello, se representa a partir de un material oscuro, madera DM, mientras que el resto de elementos del proyecto aparecen en tonos claros.

MAQUETAS REALISTAS

El principal objetivo de estas maquetas es despertar ilusión en el espectador. Por ello, se convierten en una potente herramienta de venta o exposición, favoreciendo la comprensión del proyecto por parte del cliente o asistente.

Cuidamos hasta el último detalle en cuanto a texturas, tonalidades y acabados para conseguir un alto grado de realismo, incluyendo los elementos urbanos y de ambiente como mobiliario, coches, vegetación o personas.





RESIDENCIAL CERRO DEL CASTILLO

Cliente: Activitas Inversión Inmobiliaria

Año: 2016

Dimensiones: 140x110cm

Escala 1:100

La particularidad de esta promoción de viviendas residía en el atractivo de sus zonas comunes, por lo que se recrearon con un alto grado de detalle todos los elementos de la urbanización: piscinas, pista de pádel, zona de juegos, cancha multiusos, zona fitness, zona de juego infantil, jardín japonés y extensas áreas ajardinadas.





VILLA DEL BOSQUE

Cliente: Momentum Reim
Año: 2018
Dimensiones: 120x140cm
Escala 1:150

En esta maqueta de una urbanización de 48 viviendas había dos principales retos; en primer lugar el plazo: el deadline era de tan solo tres semanas; y por otra parte, el análisis del terreno para representar fielmente una topografía en la que la red de caminos discurre entre plataformas y pendientes, de manera que ninguna de las viviendas se encuentra a la misma cota.



MODELOS DE VIVIENDA

Cliente: Calcedonian

Año: 2018

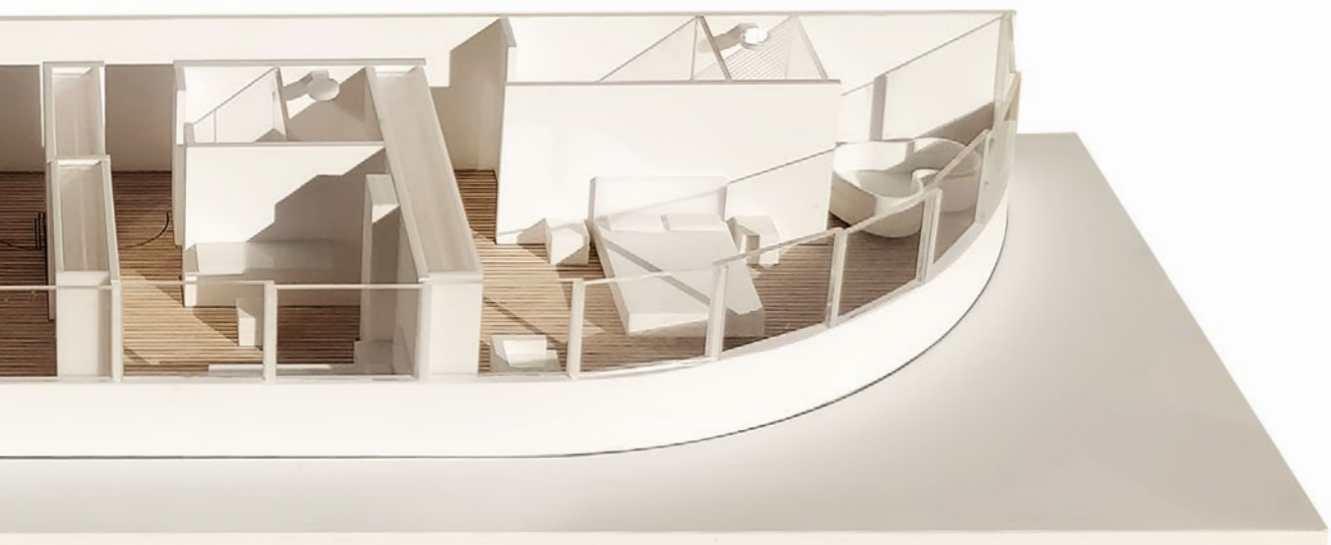
Dimensiones: 20 x 30-45-60-75 cm

Escala 1:40

Este tipo de maqueta es ideal para que cualquier potencial cliente pueda imaginar su hogar, sin necesidad de interpretar planos o tener visión espacial.

Se representan de una manera limpia los principales elementos de la vivienda (tabiquería, mobiliario, paramentos...) ofreciendo una visión tridimensional y tangible de la misma.

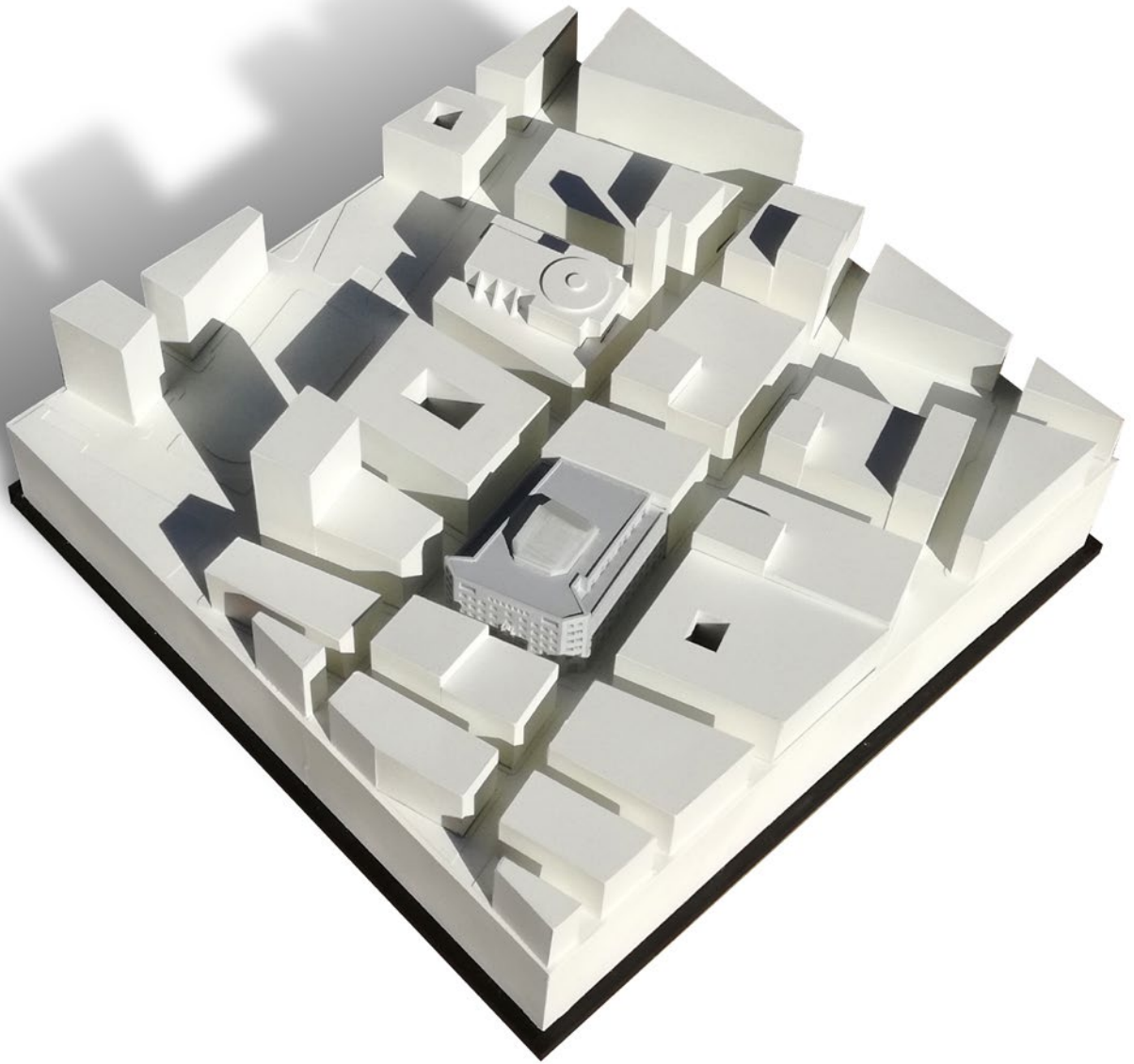




MAQUETAS URBANÍSTICAS Y TERRITORIALES

Orientamos este tipo de maquetas desde dos enfoques bien diferenciados en función de lo que se pretende representar y su escala: un primer grupo engloba todos aquellos modelos de entorno urbano en los que se definen a nivel volumétrico edificaciones a una escala de 1:400, 1:500 o 1:1000; en segundo término están las maquetas topográficas y de territorio más enfocadas al urbanismo de gran escala (1:2000, 1:5000 y 1:10000).





REHABILITACIÓN CENTRO SANITARIO

Cliente: Javier Fuster Arquitectos

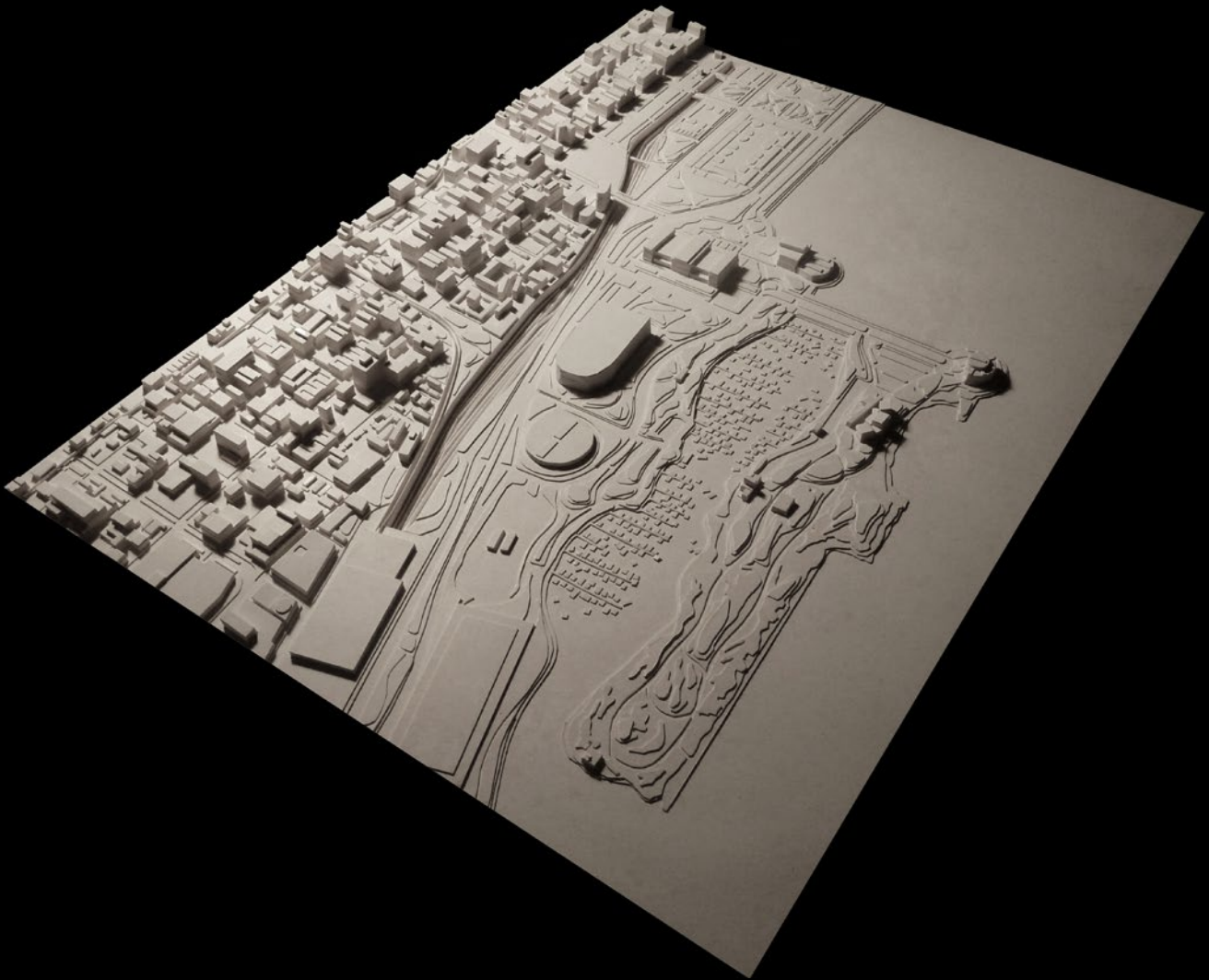
Año: 2018

Dimensiones: 50x50cm

Escala: 1:500

En este proyecto de rehabilitación en la Comunidad Valenciana, era importante remarcar el edificio en el que se actuaba y representar su relación con el entorno urbano.

Para ello, se optó por un color blanco neutro para los edificios próximos mientras que la pieza principal destaca gracias a un mayor grado de detalle y un tono gris.



SOUTH DOWNTOWN CHICAGO

Cliente: Jesús Sanabria

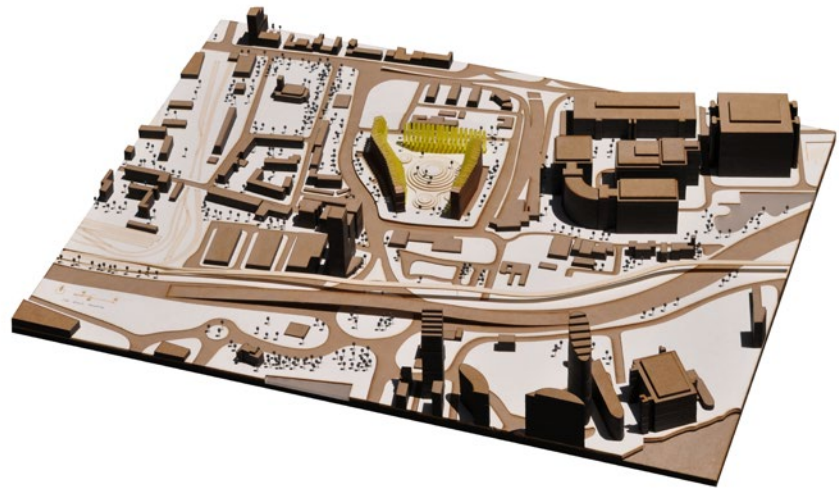
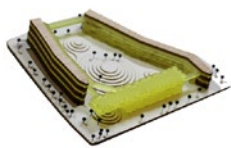
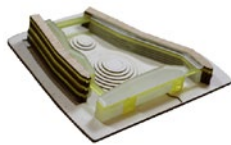
Año: 2013

Dimensiones: 60x90cm

Escala: 1:3000

Maqueta realizada en cartón estucado blanco para un concurso internacional de ideas convocado por la Escuela de Arquitectura de Chicago (IIT).

En este proyecto se optó por representar en un lenguaje homogéneo los elementos de la orografía de la ciudad, enfatizando la presencia de las vías en el borde sur del Downtown.



ROBIN HOOD GARDENS

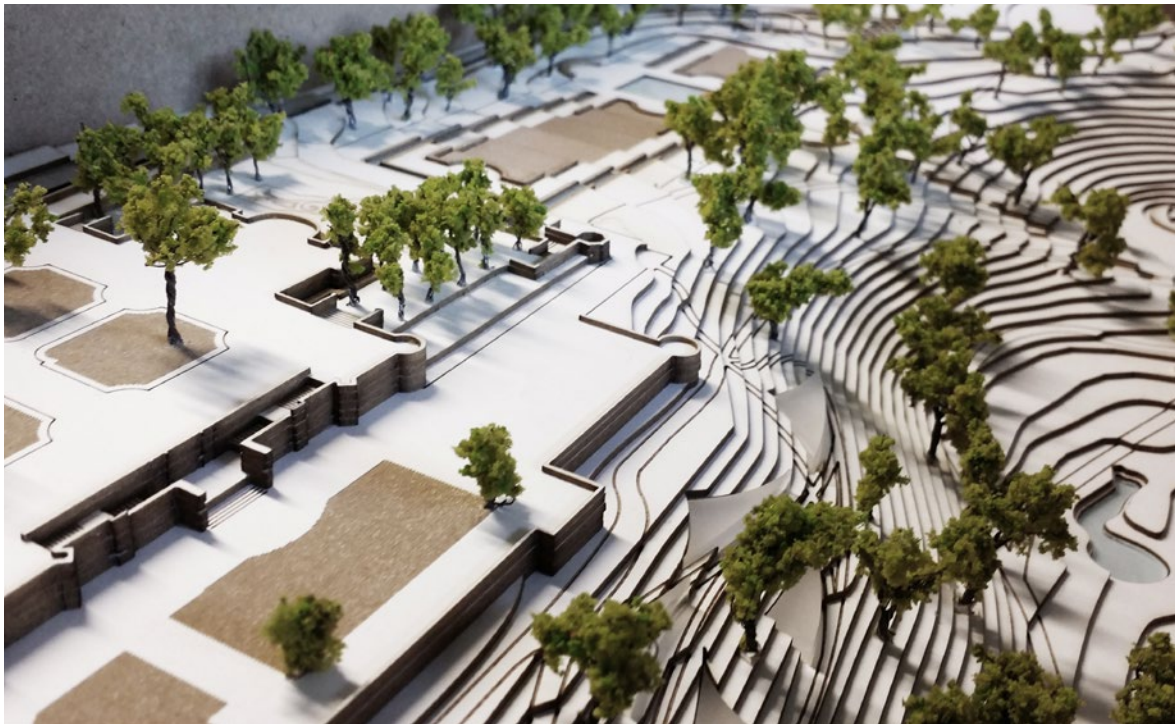
Ciente: Julio García

Año: 2017

Dimensiones: 80x60cm

Escala 1:1000

Esta maqueta está ideada para poder probar distintas propuestas volumétricas y de conjunto en el entorno en el que se iba a emplazar el proyecto. Para ello, se representó dicho entorno urbano de Londres dejando un 'agujero' en la parcela de intervención, en el que se podían encajar las diferentes piezas y testar así su relación con su emplazamiento.



CHÂTEAU DES MILANDES

Cliente: Beriot & Bernardini Arquitectos

Año: 2015

Dimensiones: 70x40cm

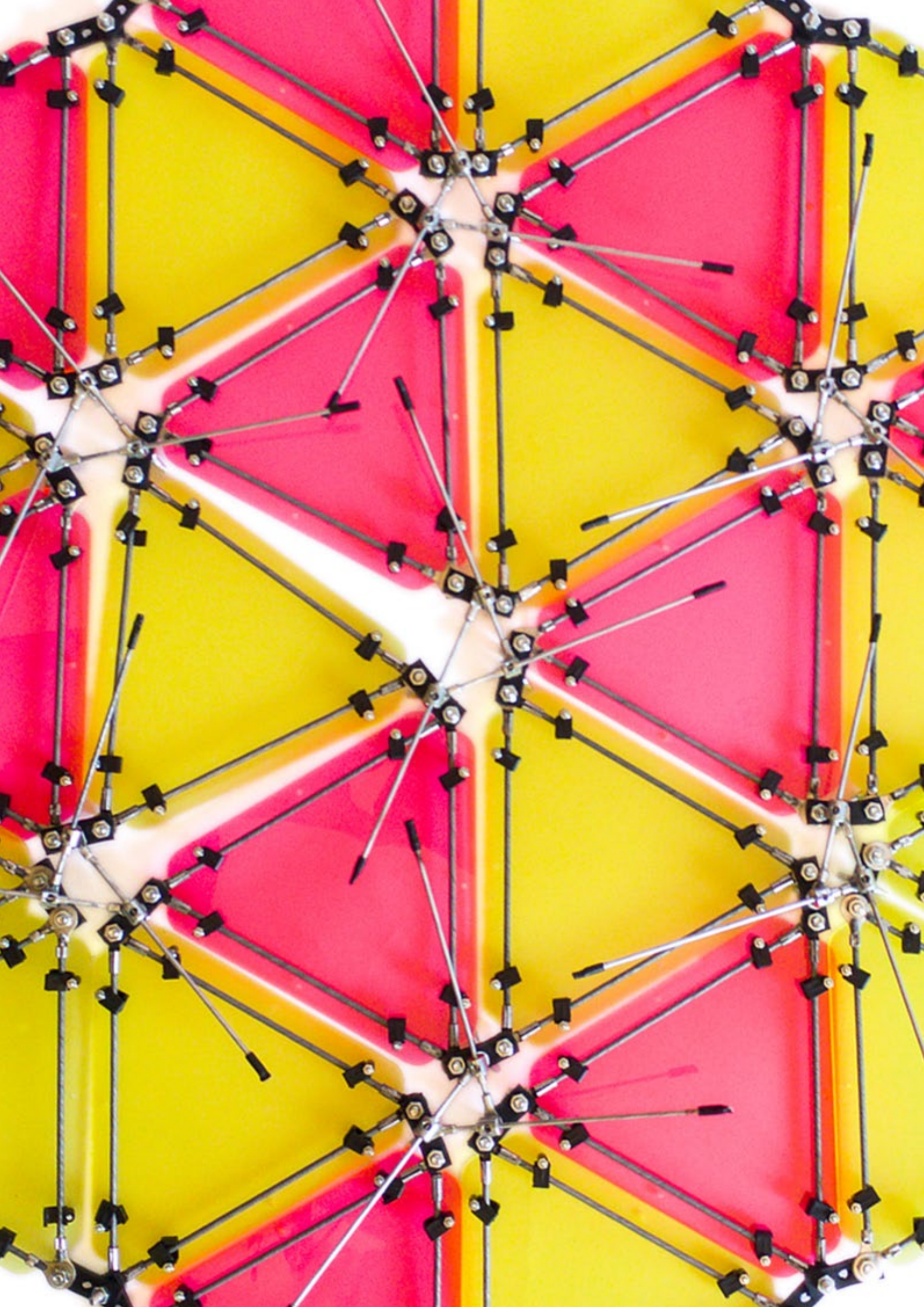
Escala 1:1000

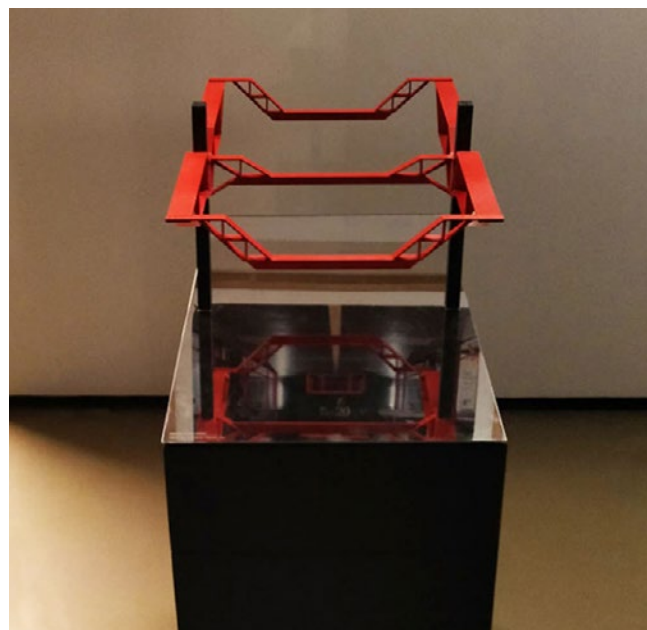
En este proyecto para un concurso en Francia, la propuesta de nuestro cliente resultó ganadora. Dado que el elemento protagonista era el jardín, se escogió una escala que permitiera comprender de un rápido vistazo la relación del castillo con el entorno ajardinado. La maqueta debía viajar a Francia, por lo que se elaboró una caja a medida.

PROTOTIPOS Y OTROS SERVICIOS

Además de las tipologías de maqueta indicadas anteriormente, tenemos experiencia, formación y capacidad para poder ofertar otros tipos de modelos y servicios. Prototipos, representaciones de estructuras, elaboración de infografías y planos, maquetas formativas, soportes para piezas o para las propias maquetas...

Esto nos permite ofrecer un servicio completo y de calidad al ser capaces de gestionar nosotros mismos cualquier proyecto relacionado con el modelado físico o digital.





ESTRUCTURA CENTRAL PROAZA

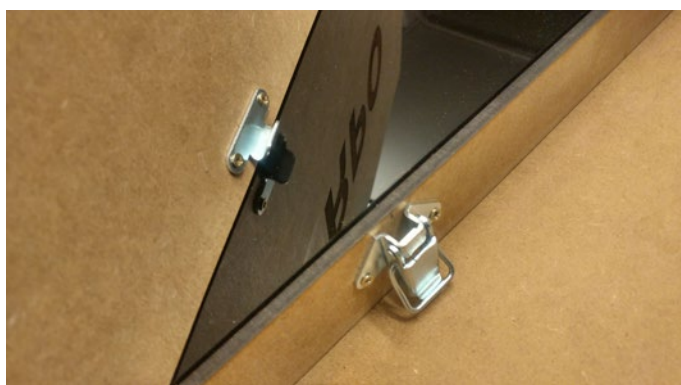
Cliente: Clevertex + ICO

Año: 2018

Dimensiones: 90x60cm

Escala 1:20

Con motivo de la exposición sobre la obra de Joaquín Vaquero en el museo ICO, nos encargaron replicar una de sus estructuras de forma realista. En este caso, sacamos la singular geometría nosotros mismos al carecer de planimetría y contar únicamente con imágenes. Añadimos la base de metacrilato espejo para que el visitante tuviera una visión completa de la estructura.



CAJA DE PRESENTACIÓN

Cliente: FRPO

Año: 2018

Dimensiones: 30x60cm

Escala 1:1

Este fue un encargo de un estudio de arquitectura para presentar de una manera elegante a sus clientes las maquetas que elaboraban en el estudio.

La caja está realizada con tablero DM de 5mm y metacrilato negro, asa de cuero negro remachado y herrajes de acero.



NUDO IMPRESIÓN 3D

Cliente: Hugo F. García

Año: 2016

Dimensiones: 35x35cm

Escala 1:2

Una muestra del potencial de la impresión 3D para modelado y prototipado, una tecnología que manejamos con soltura incorporándola a nuestra oferta.

Esta pieza representa un nudo complejo de una estructura articulada a la que llegan 6 barras formando 3 triángulos, 2 de ellos equiláteros y un tercero con ángulos variables.



INFOGRAFÍAS: IMAGEN Y VIDEO

Trabajo en colaboración con el estudio GA-ARCHVIZ.

Nuestra oferta incluye imagen, vídeo, y tour virtual 360º.

Una de las grandes ventajas que ofrecemos como arquitectos es ser capaces de encargarnos de la elaboración de gran parte de las herramientas que nuestros clientes necesitan para comercializar un proyecto. De esta manera, se permite que el mismo carácter se vea reflejado en la maqueta, las imágenes, los vídeos y toda la documentación del mismo.

**MODELISMO
CORTE POR LÁSER
FABRICACIÓN DIGITAL**

www.laserx.es

91 500 77 11

info@laserx.es

C/ San Raimundo, 40, local izq. Madrid

